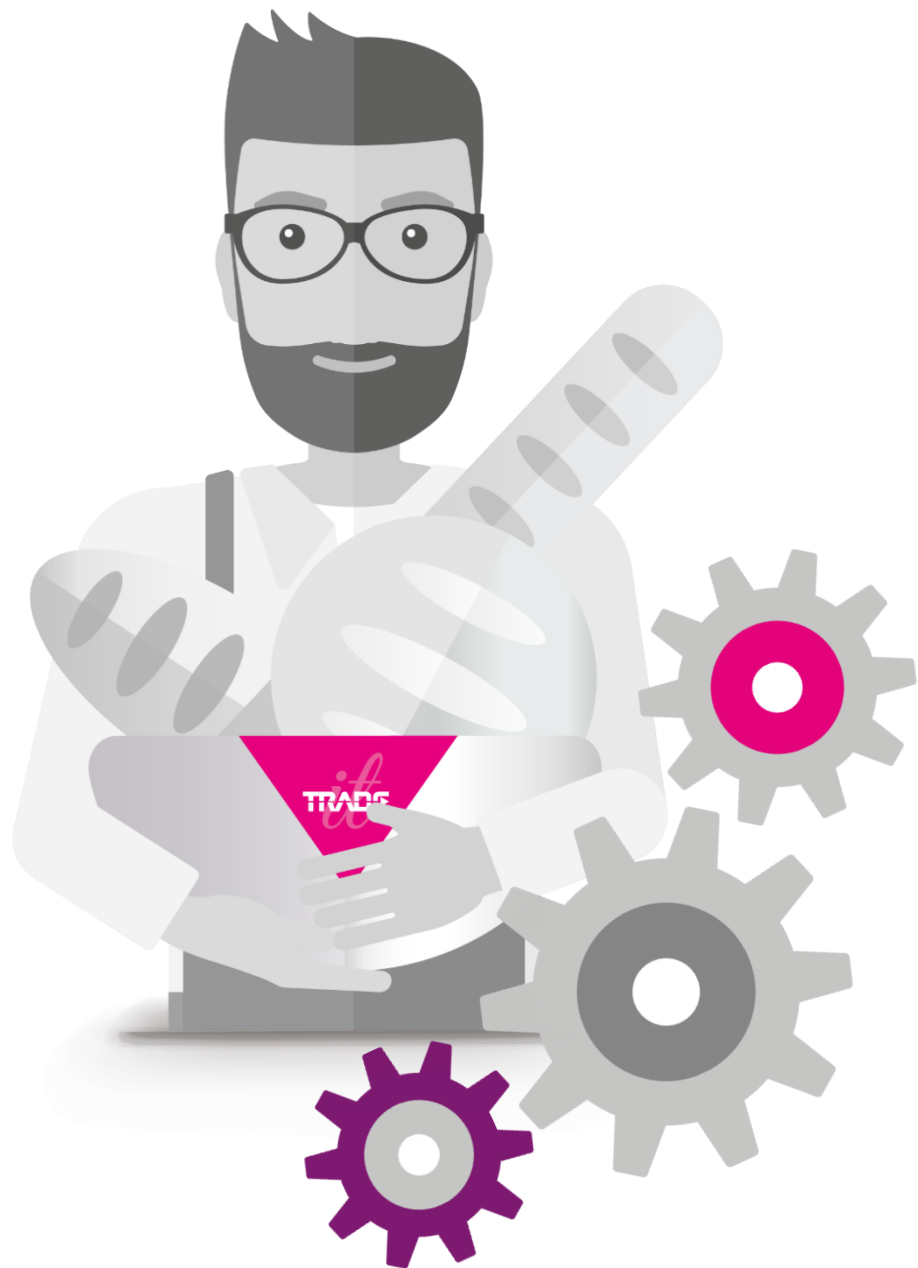


EPD Standard 11

Oppsummering



EPD Standard 11

EPD-basen er i kontinuerlig utvikling av funksjonalitet og innhold. En viktig brikke i dette arbeidet er oppdatering av informasjonsbredden, slik at produktinformasjonen er tilpasset dagens- og morgendagens behov og krav.

Et stort antall personer og selskaper i bransjen har deltatt i arbeidet, både på industri- og handelsleddet. Gjennom ulike arbeidsgrupper, faggrupper, brukerundersøkelser, forankringsarbeid og vedtaksprosess, har felt for felt blitt vurdert - noe er lagt til og noe er tatt bort. Resultatet skal tilfredsstillende både dagens- og morgendagens krav til effektiv informasjonsdeling.

EPD Standard 11 vil etter planen gjennomføres i starten av Q2-2022.

Nye informasjonsfelt

Denne seksjonen oppsummerer hvilke felt som blir lagt til for hver EPD kategori i EPD standard 11. De feltene som står under alle kategorier, vil gjelde for alle EPD kategoriene. De som står under alle kategorier (eksklusiv «ikke fysiske varer») gjelder for alle kategorier unntatt «Ikke fysiske varer» kategorien.

EPD kategorier

Det er forskjellige informasjonsfelt som må fylles ut basert på hva slags type produkt som skal registreres. Valget av EPD kategori bestemmer hva slags informasjon som skal registreres. Enkelte informasjonsfelt inngår i alle kategorier, noen inngår i ett utvalg av kategorier, imens andre kun inngår i en kategori. Informasjonsfeltene er videre delt inn i obligatoriske, obligatorisk betinget og frivillige felt; obligatorisk betinget betyr at ett felt blir obligatorisk dersom annen produktinformasjon tilsier at det er relevant for produktet.

Kategoriene:

- Næringsmidler
- Nonfood
- Legemidler
- Ikke fysiske varer
- Øl og alkoholholdig drikke (0,7% – 4,7%)
- Vin, Brennevin og Sterkøl (over 4,7%)
- Tobakk

Alle kategorier

Obligatoriske

Ingen

Obligatorisk betinget

Ingen

Frivillige

Fullstendig produktnavn (engelsk)

Mulighet til å registrere Fullstendig produktnavn på engelsk

Produktnavn/Beskrivelse (engelsk)

Mulighet til å registrere Produktnavn/Beskrivelse på engelsk

Egenskaper (engelsk)

Mulighet til å registrere Egenskaper på engelsk

Informasjonstekst (engelsk)

Mulighet til å registrere Informasjonstekst på engelsk

Søkeord

Søkeord som gjør det mulig å finne produktet på netthandel og som konsumenten eventuelt kan benytte. Eks. Sjokolademelk - sjokoladedrikk, sjokolade, kakao, smaksatt melk

GS1 Databærer

Hvilken type databærer GTIN på forbrukerpakningen har.

Alle kategorier (eksklusiv «Ikke fysiske varer»)

Obligatoriske

Er produktet merket med en eller flere egenskaper

En del produkter blir merket med egenskaper som forbruker velger produkt ut i fra f.eks. Glutenfri, laktoksefri, vegan/vegansk, halal, kosher, lavt sukkerinnhold etc.

Dersom produktet er merket med en eller flere egenskaper, skal dette feltet settes til «JA»

Obligatorisk betinget

Produktmerking egenskaper

Produktet er merket med spesiell informasjon som f.eks. vegan/vegansk, glutenfri, laktose, økologisk, halal, kosher etc. Dette feltet skal fylles ut dersom «Er produktet merket med en eller flere egenskaper» er satt til «JA».

Frivillige

Nonfood

Obligatoriske

Ingen

Obligatorisk betinget

Samsvarserklærings gyldighetsdato til

Gyldig Til-dato på samsvarserklæringen – skal fylles ut dersom varen har en samsvarserklæring.

Har produktet noen bruksbegrensninger

Matkontaktmaterialer kan ha bruksbegrensninger f.eks at det ikke egner seg for alle typer matvarer, høy temperatur etc. Feil bruk kan medføre overføring av stoffer til

maten og gjøre den helseskadelig. – Skal fylles ut dersom varen har en samsvarserklæring.

Er det unntatt mengde

Ved transport av Farlig gods må man vite om produktet er av Begrenset mengde eller Unntatt mengde. – Skal fylles ut dersom Farlig gods er satt til «JA», og begrenset mengde er satt til «NEI».

Frivillige

PEG-hull X

Dersom produktet har ett PEG-hull og kan vises/spaces hengende skal PEG-hull X fylles ut. X er distansen fra venstre side til midten av PEG-hullet.

PEG-hull Y

Dersom produktet har ett PEG-hull og kan vises/spaces hengende skal PEG-hull Y fylles ut. Y er distansen fra toppen av produktet til midten av PEG-hullet.

PEG-hullets bredde

Dersom produktet har ett PEG-hull og kan vises/spaces hengende skal PEG-hullets bredde fylles ut.

Materiale

Hvilket materiale/tekstil består klede av, eks. boxershorts Bomull 95 % og Elastan 5%. Gjelder kun produktet, ikke emballasje

Period-after-opening/Open jar levetid (mnd)

Kosmetikk kan ha en begrenset holdbarhet etter åpning. Dette vises ofte med PAO (Period-after-opening)/Open Jar. I dette feltet kan man legge inn antall måneder ett produkt skal holde etter åpning.

Næringsmidler

Obligatoriske

Produksjonsland

Landet hvor produktet ble produsert. Kan kun være 1 land

Oppgis næringsinnhold pr 100ml eller pr 100gr?

Oppgis næringsinnhold pr 100 ml eller 100 gr?

Oppgis næringsinnhold i ferdigvare eller råvare?

Næringsdeklarasjon kan på visse produktgrupper oppgis enten som ferdigvare (tilberedt) eller råvare (ikke tilberedt) eks. supper

Obligatorisk betinget

Kan frysekjeden brytes i butikk

Gjelder kun produkter som er fryst (makstemp ≤ -18). Visse produkter transporteres fryst, men har en annen temperatur i butikk. F.eks. bake-off. – Skal fylles ut dersom makstemperatur for transport er ≤ -18 .

Maks temperatur korttidslagring/butikk

Maks temperatur for korttidslagring/butikk – Skal fylles ut dersom «Kan frysekjeden brytes i butikk» er satt til «JA»

Min temperatur korttidslagring/butikk

Min temperatur for korttidslagring/butikk - Skal fylles ut dersom «Kan frysekjeden brytes i butikk» er satt til «JA»

Antall holdbarhetsdager igjen etter brutt frysekjede

Antall holdbarhetsdager igjen etter at frysekjeden er brutt (ikke bare butikk, men helt ut til forbruker) - Skal fylles ut dersom «Kan frysekjeden brytes i butikk» er satt til «JA»

Grovhetsprosent Brød og Bakevarer

Knyttes til Brødskala'en – skal fylles ut dersom produktet har merkeordninger Brødskalaen.

Frivillige

Opprinnelsesland/Opphavssted hovedingrediens(er)

Må fylles ut når kravene om opprinnelsesmerking er gjeldende ref. Matinformasjonsforskriften art. 26 nr. 2 og 3, samt storfe, frukt og grønt, fisk og fiskevarer og honning.

Produksjonsmetode fisk

Hvilken type fangstmetode/produksjonsmetode er benyttet

Andel fullkorn (g/100g)

Ernæringsinformasjon - andel fullkorn

Andel grønnsaker, frukt og bær (g/100g)

Ernæringsinformasjon - andel grønnsaker, frukt og bær

Andel nøtter, frø (g/100g)

Ernæringsinformasjon - andel nøtter, frø

Andel fisk/sjømat?

Ernæringsinformasjon - andel fisk/sjømat

Mengde tilsatt sukker pr 100g

Skille mellom naturlig og tilsatt sukker

Mengde tilsatt salt pr 100g

Skille mellom naturlig og tilsatt salt

PEG-hull X

Dersom produktet har ett PEG-hull og kan vises/spaces hengende skal PEG-hull X fylles ut. X er distansen fra venstre side til midten av PEG-hullet.

PEG-hull Y

Dersom produktet har ett PEG-hull og kan vises/spaces hengende skal PEG-hull Y fylles ut. Y er distansen fra toppen av produktet til midten av PEG-hullet.

PEG-hullets bredde

Dersom produktet har ett PEG-hull og kan vises/spaces hengende skal PEG-hullets bredde fylles ut.

Vin, Brennevin og Sterkøl (over 4,7%)

Obligatoriske

Ingen

Obligatorisk betinget

Ingen

Frivillige

Appelasjon

Appellasjon er et lovbeskyttet, geografisk avgrenset opprinnelseområde for produksjon av vin. Betegnelsen kan også omfatte brennevin og enkelte matvarer. Eks. Chianti, Chablis, Ribera del Duero, eller en kombinasjon av drue og geografi, som Moscato d'Asti, Barbera d'Asti e.l

Kvalitetsbetegnelse

Kvalitetsbetegnelse (Som f.eks IGT, DOCG osv i Italia, 1. Cru eller VdP i Frankrike osv.)

Øl og alkoholholdig drikke (0,7% - 4,7%)

Obligatoriske

Ingen

Obligatorisk betinget

Ingen

Frivillige

Ingen

Tobakk

Obligatoriske

Ingen

Obligatorisk betinget

Ingen

Frivillige

Ingen

Legemidler

Obligatoriske

Ingen

Obligatorisk betinget

Ingen

Frivillige

Ingen

Ikke fysiske varer

Obligatoriske

Ingen

Obligatorisk betinget

Ingen

Frivillige

Ingen

Merkeordninger

Dyrevernmerket

Ikon



Beskrivelse

Dyrevernmerket gir forbrukeren trygg på at dyrene har hatt bedre plass, sunnere kropp og mer aktivitet

Hjemmeside: <https://dyrevernerket.no/>

Klodemerket

Ikon



Beskrivelse

Produkter som etterlater ett lavt klimaavtrykk pr porsjon inkl. tilsatte ingredienser, transport, emballasje, prosess. Foreløpig kun Orkla sine produkter.

Hjemmeside: <https://www.orkla.no/baerekraft/toros-klimamerking/>

Kvalitetsmerke Skrei

Ikon



Beskrivelse

Kvalitetsmerket Skrei er gytemoden skrei som er utvalgt, behandlet og pakket etter bestemte krav beskrevet i en egen kvalitetsstandard – NS 9406:16 – Skrei. Standardens formål er å bidra

til god og stabil kvalitet på fersk skrei og produkter av skrei. Det legges ned ekstra arbeid i å ta vare på kvaliteten på denne fisken. Kun skrei som oppfyller kravene i standarden kan selges med kvalitetsmerket for skrei. Norges sjømatråd er merkevareeier og markedsfører, forvalter og sikrer produktet gjennom en kvalitetsmerkeordning.

Hjemmeside:

<https://seafood.no/globalassets/markedsforing/merkeordninger/informasjonskriv-om-kvalitetsmerket-skrei-norsk.pdf>

Plast i produktet 1

Ikon



Beskrivelse

Fra og med 3. juli 2021 er alle EU og EØS land pålagt å merke sanitetsprodukter som bind og tamponger, våtservietter, tobakksprodukter med filtre og filtre til tobakksprodukter, og drikkebegre/plastglass med samme merke (EU kommisjonens forordning 2020/2151).

Hjemmeside: <https://www.grontpunkt.no/medlemskap/emballasjemerking/engangs-plastprodukter/>

Plast i produktet 2

Ikon



Beskrivelse

Fra og med 3. juli 2021 er alle EU og EØS land pålagt å merke sanitetsprodukter som bind og tamponger, våtservietter, tobakksprodukter med filtre og filtre til tobakksprodukter, og drikkebegre/plastglass med samme merke (EU kommisjonens forordning 2020/2151).

Hjemmeside: <https://www.grontpunkt.no/medlemskap/emballasjemerking/engangs-plastprodukter/>

Plast i produktet drikkebegre/plastglass

Ikon



Beskrivelse

Fra og med 3. juli 2021 er alle EU og EØS land pålagt å merke sanitetsprodukter som bind og tamponger, våtservietter, tobakksprodukter med filtre og filtre til tobakksprodukter, og drikkebegre/plastglass med samme merke (EU kommisjonens forordning 2020/2151).

Hjemmeside: <https://www.grontpunkt.no/medlemskap/emballasjemerking/engangs-plastprodukter/>

Plast i filteret

Ikon



Beskrivelse

Fra og med 3. juli 2021 er alle EU og EØS land pålagt å merke sanitetsprodukter som bind og tamponger, våtservietter, tobakksprodukter med filtre og filtre til tobakksprodukter, og drikkebegre/plastglass med samme merke (EU kommisjonens forordning 2020/2151).

Hjemmeside: <https://www.grontpunkt.no/medlemskap/emballasjemerking/engangs-plastprodukter/>

PEFC Sertifisert

Ikon



Beskrivelse

Programs for the Endorsement of Forest Certification Schemes (PEFC). Sertifiseringssystem for bærekraftig skogforvaltning, og beskjeftiger seg bare med opprinnelsen til råmaterialene i tre-og papirproduktene. En viss prosentandel av produktene må komme fra sertifisert skog eller bestå av resirkulert materiale, avhengig av type merke. PEFC Sertifisert - Minst 70 % PEFC-sertifisert materiale og mindre enn 100 % resirkulert materiale.

Hjemmeside: <https://www.pefc.org/>

PEFC Resirkulert

Ikon



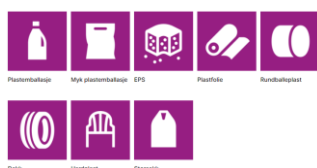
Beskrivelse

Programs for the Endorsement of Forest Certification Schemes (PEFC). Sertifiseringssystem for bærekraftig skogforvaltning, og beskjeftiger seg bare med opprinnelsen til råmaterialene i tre-og papirproduktene. En viss prosentandel av produktene må komme fra sertifisert skog eller bestå av resirkulert materiale, avhengig av type merke. PEFC Resirkulert - 100 % resirkulert materiale

Hjemmeside: <https://www.pefc.org/>

Avfallssymboler

Ikon



Beskrivelse

Merkeordningen legger opp til en harmonisert farge- og symbolbruk, og skal være lik merking for kildesortering privat og offentlig på gjenvinningsstasjoner og emballasje.

Hjemmeside: <https://www.grontpunkt.no/medlemskap/emballasjemerking/>

Grønt Punkt symbolet

Ikon



Beskrivelse

Ansvar for innsamling og gjenvinning av emballasje

Hjemmeside: <https://www.grontpunkt.no/medlemskap/emballasjemerking/>

